

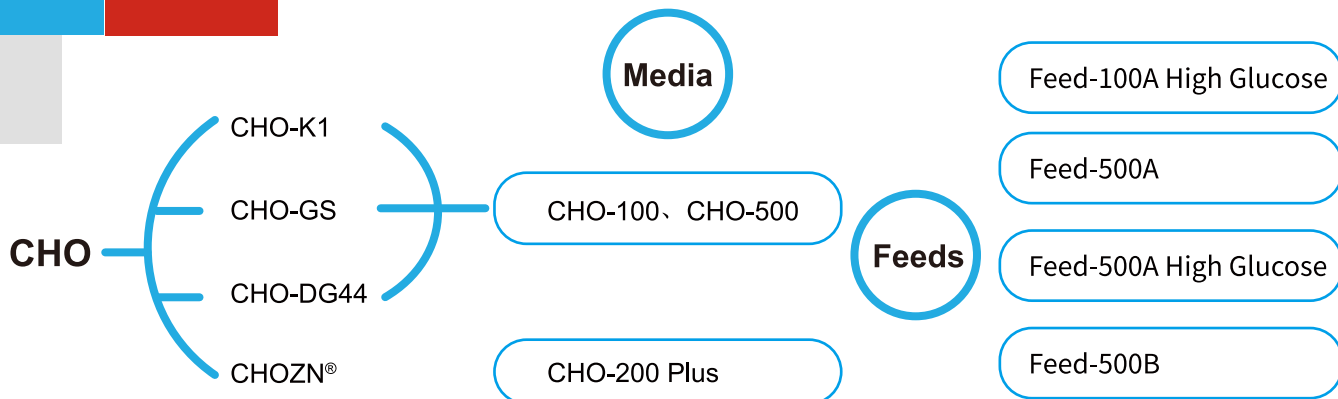
# 重组蛋白与抗体 稳定表达与大规模生产

# CHO

Unleash the Potential of Your Cells



思鹏生物基于独有的HMD™ & RPD™高通量低风险培养基开发平台提供高效、可放大、化学成分确定的目录培养基，提高多种CHO细胞系的生产力并保障重组蛋白与抗体药质量长期稳定。适用于科研和基于细胞培养的大规模生物制品的生产，但不可直接用于人体或作为药物。



- 化学成分确定、无动物源成分
- MetaCell®Feed-500A、Feed-500B为高适配性高浓缩补料，不含谷氨酰胺，通用于MetaCell®CHO-100、MetaCell®CHO-200Plus、MetaCell®CHO-500培养基
- 先进的干粉开发工艺保障干粉培养基的高溶解度
- 体系化的风险控制，保障长期稳定的培养基供应

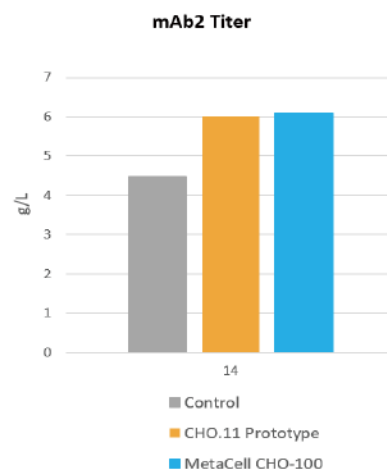
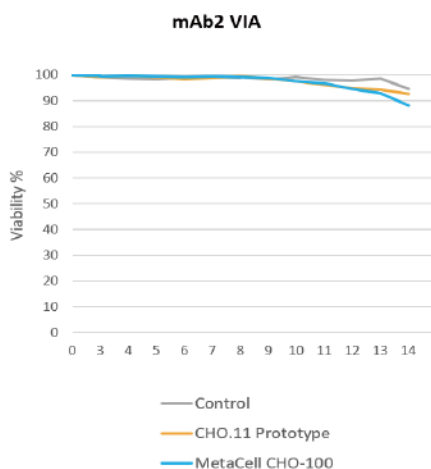
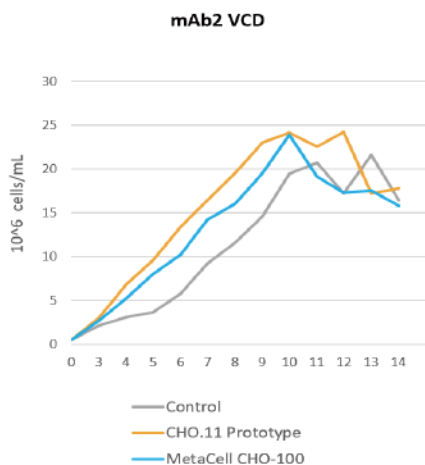
产品优势

## MetaCell®CHO-100 (细胞系: CHO-K1)



MetaCell®CHO-100 培养基是为批培养 (Batch) 和流加培养 (Feed-batch) 中国仓鼠卵巢细胞 (CHO) 而设计的高性能、高产量细胞培养基。该培养基化学成分确定 (chemically defined)，不含任何动物来源成分，无水解物、无蛋白。MetaCell® CHO-100 不含酚红和谷氨酰胺，含有6g/L葡萄糖，可用于GS筛选系统的CHO-K1、CHO-K1SV等细胞株的培养。

MetaCell®CHO-100有更长的对数生长期，产量相比控制组更高

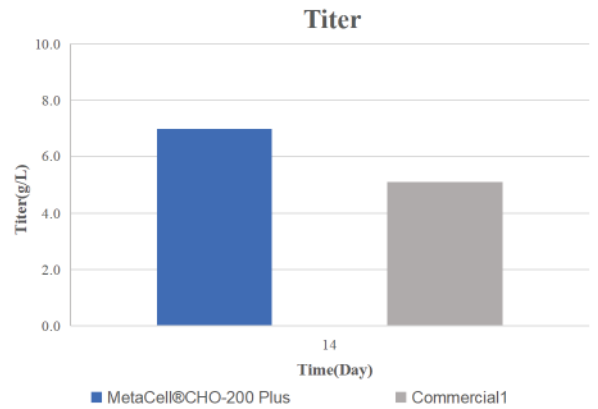
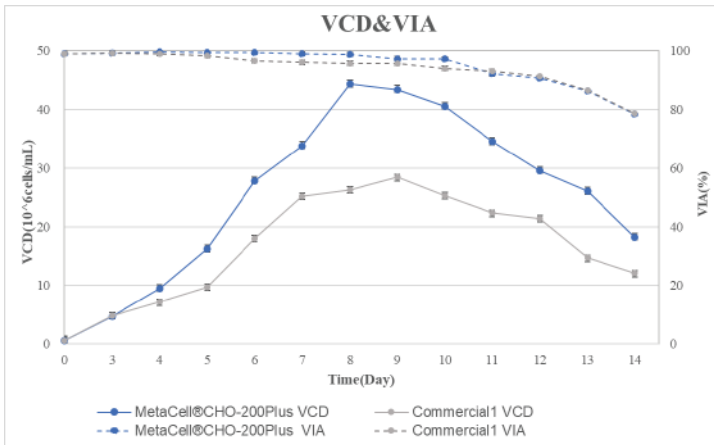


## MetaCell®CHO-200 Plus (细胞系: CHOZN)

MetaCell®CHO-200 Plus培养基是为批培养 (Batch) 和流加培养 (Feed-batch) CHO细胞而设计的高性能、高产量细胞培养基。该培养基化学成分确定, 不含任何动物来源成分, 无水解物、无蛋白。MetaCell®CHO-200 Plus不含酚红和谷氨酰胺, 含有6g/L葡萄糖, 适用于CHOZN细胞流加工艺 (Feed-Batch) 的高产量蛋白表达和生产。



MetaCell®CHO-200 Plus有更长的对数生长期, 相对照组它的PVCD更高, 产量表现更好



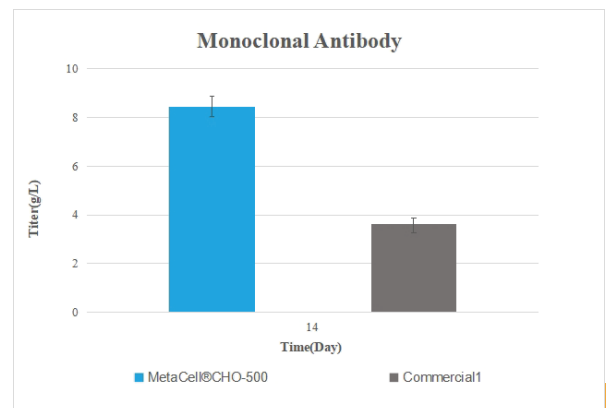
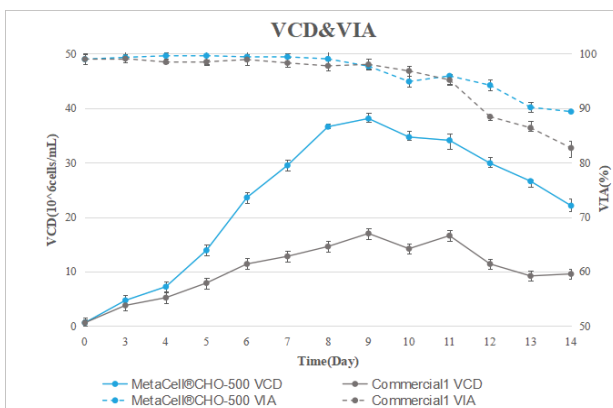
## MetaCell®CHO-500 (细胞系: CHO-K1)

MetaCell®CHO-500是为CHO细胞系而设计的用于提高重组蛋白产量的化学成分确定培养基, 不含水解物、蛋白质、生长因子和任何动物源成分, 适用于多种CHO细胞流加工艺 (Feed-Batch) 的高产量蛋白表达和生产。

本产品推荐和MetaCell®Feed-500A、MetaCell®Feed-500B搭配使用。MetaCell®CHO-500不含谷氨酰胺及衍生物, 如有需要可另行添加。



MetaCell®CHO-500对细胞密度的提升有明显优势, 相对照组Titer更高



## 订购列表

产品	类别	形态	产品编码	包装规格	储存条件	有效期
MetaCell® CHO-100	培养基	液体	L1003	500mL/1000mL	2-8°C, 密闭、避光	12个月
		干粉	P1003	10L/100L/500L		
MetaCell® CHO-200 Plus	培养基	液体	L1004	500mL/1000mL		
		干粉	P1004	10L/100L/500L		
MetaCell® CHO-500	培养基	液体	L1010	500mL/1000mL		
		干粉	P1010	10L/100L/500L		
MetaCell® Feed-100A High Glucose	补料	液体	L1022	500mL/1000mL		
MetaCell® Feed-500A	补料	液体	L1011	100mL/500mL		
		干粉	P1011	1L/20L/100L		
MetaCell® Feed-500A High Glucose	补料	液体	L1017-0100	100mL/500mL		
		干粉	P1017-X001	1L/10L/50L		
MetaCell® Feed-500B	补料	液体	L1012	100mL		
		干粉	P1012	1L/10L/25L/100L		

## 值得信赖



培养基生产经验  
>15年



干粉生产经验  
>1000吨



干粉产能  
8-10万升/批



质量管理  
ISO9001认证  
(BSI)



微信公众号



微信视频号



技术微信

思鹏生物科技(苏州)有限公司  
CellPlus Biotechnology(Suzhou)Co.,Ltd

苏州市高新区大同路20号三区2号3幢  
电话: 0512-83919850 / 0512-67332699  
邮箱: service@cellplusbio.com  
官网: www.cellplusbio.com